

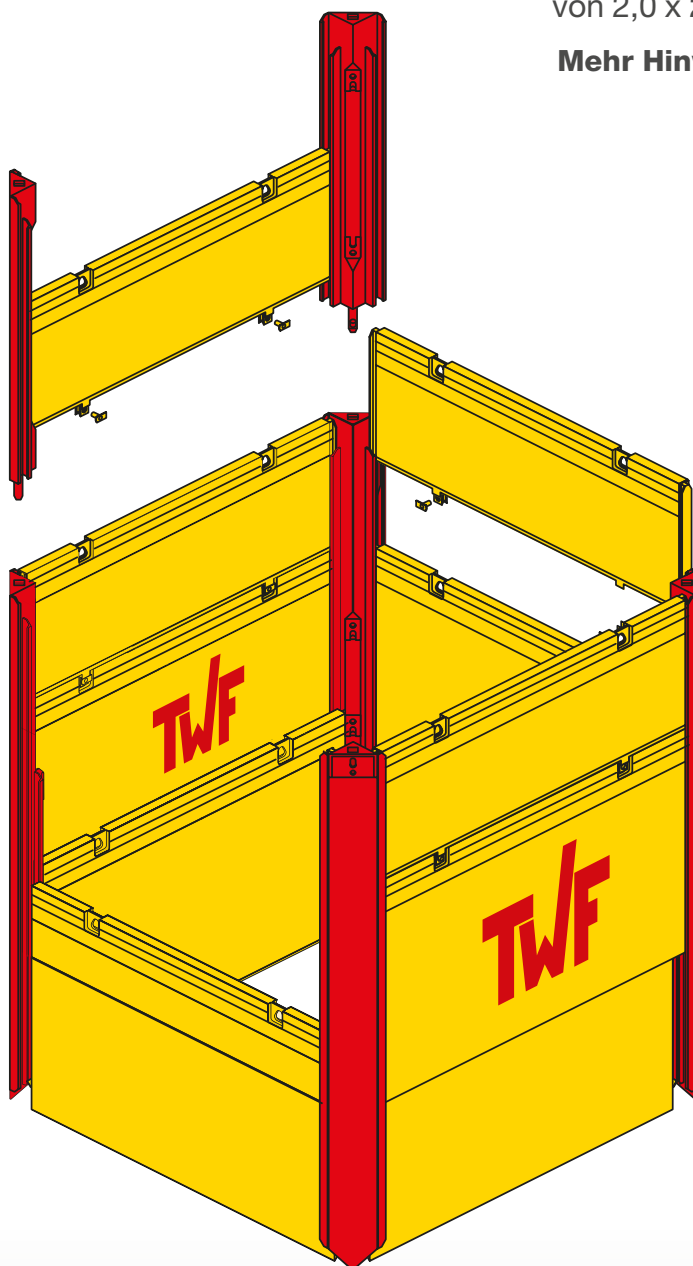
► Grabenverbausysteme

| Baugrubensicherung |

► Arbeitsbreiten

von 2,0 x 2,0 m bis 7,0 x 7,0 m sind **strebenfrei**.

Mehr Hinweise dazu auf Anfrage



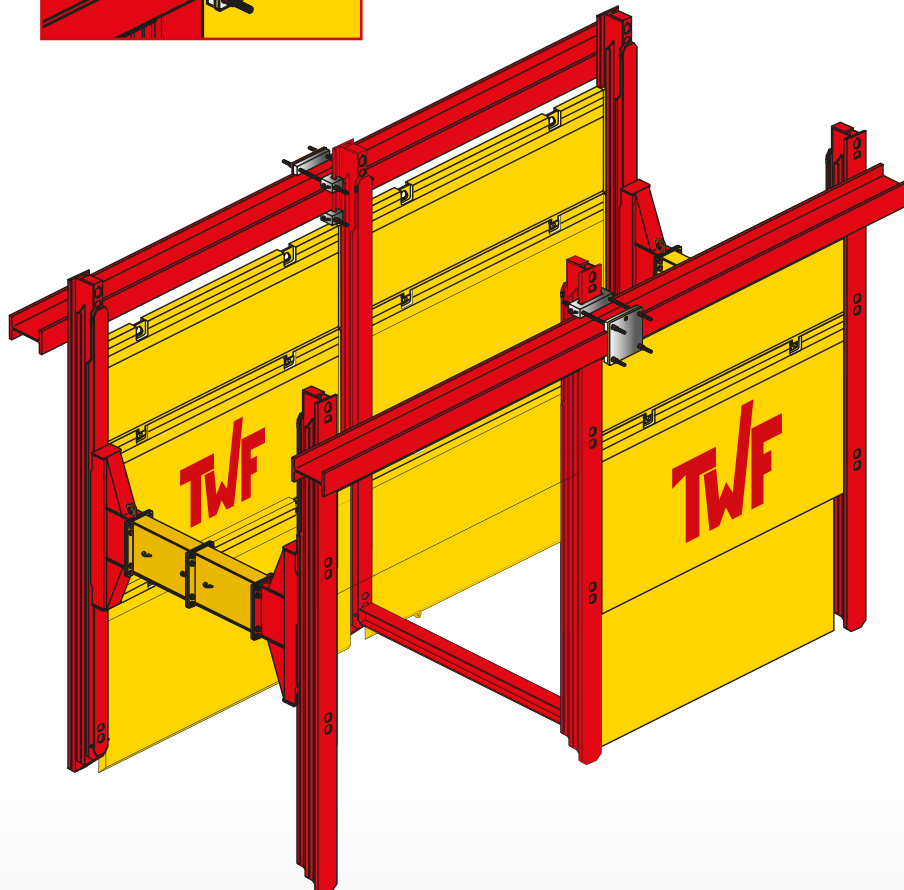
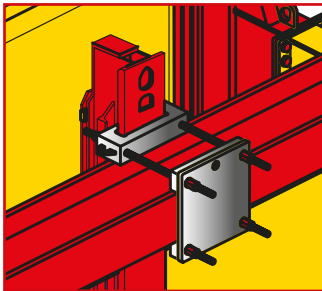


► Baugrubensicherung

► Rückhaltevorrichtung / Spannvorrichtung

Bei größeren Baugruben kommt die **Rückhaltevorrichtung** zum Einsatz, um komplette Strebenfreiheit zu ermöglichen.

Mehr Hinweise dazu auf Anfrage



► Ausführliche Informationen zu Gleitschienenplatten finden Sie auf **Seite 24**